

J'AI LE RYTHME

et pas de stress intestinal !



CONSEILS PRATIQUES LORS DE DIARRHÉE

Canikur®

*Aliment complémentaire diététique-
pour chien*

Canikur® Pro

*Aliment complémentaire diététique pour
la stabilisation de la digestion physiologique
chez les chiens et les chats*

- 4 VOTRE ANIMAL SOUFFRE DE DIARRHÉE
- 5 QUELLES SONT LES CAUSES POSSIBLES DE LA DIARRHÉE CHEZ LE CHIEN ET LE CHAT ?
- 6 QUELLES SONT LES CONSÉQUENCES DE LA DIARRHÉE POUR MON ANIMAL ?
- 7 QUELS EXAMENS DOIVENT ÊTRE RÉALISÉS ?
- 8 COMMENT PRENDRE EN CHARGE EFFICACEMENT LA DIARRHÉE ?
- 14 EST-IL POSSIBLE DE PRÉVENIR DE FUTURS ÉPISODES DE DIARRHÉE ?



VOTRE CHIEN OU VOTRE CHAT SOUFFRE DE DIARRHÉE ?

La diarrhée est presque toujours de courte durée et facile à prendre en charge, ce qui permet à l'intestin de retrouver son rythme normal.

Vous trouverez dans les pages suivantes des informations utiles et des conseils pratiques pour vous aider à prendre en charge efficacement la diarrhée.

Il est toutefois important de suivre les recommandations de votre vétérinaire.

VOTRE ANIMAL SOUFFRE DE DIARRHÉE



La diarrhée est un symptôme, dont les causes sont multiples – toutes étant associées à une perte accrue d'eau dans les selles. La majorité des causes sont bénignes, mais certaines peuvent être graves. Parlez-en à votre vétérinaire.

Il est souvent possible de faire la distinction entre diarrhée de l'intestin grêle et diarrhée du gros intestin.

CARACTÉRISTIQUE	DIARRHÉE DU GRÊLE	DIARRHÉE DU GROS INTESTIN
Volume des selles	Augmenté	Normal à augmenté
Fréquence des selles	Normale à augmentée max. 2-3 fois/jour	Généralement très augmentée min. 3 fois/jour
Présence de sang	Rare ; le sang digéré donne des selles goudronneuses (noires)	Fréquente ; sang frais rouge
Présence de mucus	Non	Fréquente
Perte de poids	Fréquente	Rare
Vomissements	Possibles	Rares



En outre, une distinction se fait entre diarrhée aiguë et chronique (durée supérieure à 2 semaines).

QUELLES SONT LES CAUSES POSSIBLES DE LA DIARRHÉE CHEZ LE CHIEN ET LE CHAT ?

- Consommation d'aliments inappropriés (contenu de poubelles, par exemple) ou d'eau contaminée (flaques, par exemple)
- Changements d'alimentation ou intolérances alimentaires
- Stress
- Infections provoquées par des virus (parvovirus, par exemple), des protozoaires (Giardia, par exemple), des parasites (vers intestinaux, par exemple) ou des bactéries (Campylobacter, par exemple)
- Troubles organiques ou métaboliques (maladie pancréatique, rénale ou hépatique, par exemple)
- Inflammation intestinale chronique (à médiation immune, par exemple)
- Médicaments (antibiotiques, par exemple)
- Tumeur (lymphome digestif, par exemple)



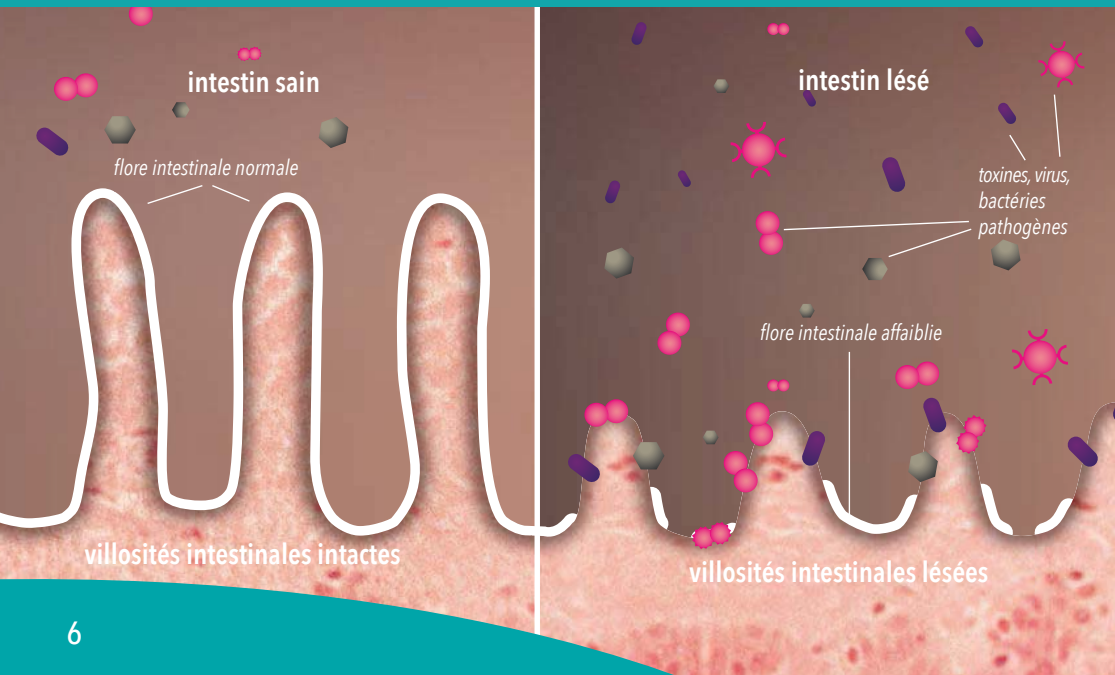
QUELLES SONT LES CONSÉQUENCES DE LA DIARRHÉE POUR MON ANIMAL ?

Selon l'importance de la diarrhée, l'organisme peut compenser les pertes liquidiennes courtes en augmentant sa consommation d'eau. Mais cela entraîne généralement des pertes significatives d'eau, d'électrolytes et de nutriments, nécessitant leur remplacement pendant la période de diarrhée. En cas de diarrhée avec présence de sang, il existe un risque accru de passage de bactéries au travers de la barrière intestinale, lésée, qui sépare l'intestin de la circulation sanguine.

La diarrhée affaiblit la flore bactérienne normale de l'intestin sain, qui joue des rôles importants dans :

- L'immunité intestinale
- La digestion
- L'intégrité de la barrière intestinale
- La protection contre les bactéries pathogènes (causes de maladies)

COUPE TRANSVERSALE DE LA PAROI D'UN INTESTIN SAIN ET D'UN INTESTIN MALADE



QUELS EXAMENS DOIVENT ÊTRE RÉALISÉS ?

En général, c'est au vétérinaire traitant d'en décider, car la gamme des examens diagnostiques à réaliser est déterminée par les besoins de chaque individu. Vous trouverez ici des recommandations générales selon la durée du problème :



Vous devez surveiller attentivement votre animal et consulter votre vétérinaire si :

- la diarrhée est liquide ou contient du sang
- l'état de santé général est altéré
- des vomissements sont présents
- l'abdomen semble douloureux
- la diarrhée récidive
- votre animal est encore très jeune



Vous devez amener votre animal chez le vétérinaire !

C'est votre vétérinaire qui saura le mieux vous conseiller sur les examens à réaliser.

EXAMENS CLASSIQUES

- Recueil des antécédents médicaux
- Examen clinique général
- Examen des selles
- Analyses sanguines
- Analyse urinaire

EXAMENS SUPPLÉMENTAIRES

- Echographie abdominale
- Radiographie abdominale
- Analyses sanguines spécifiques
- Endoscopie digestive
- Biopsies (échantillons tissulaires)



COMMENT PRENDRE EN CHARGE EFFICACEMENT LA DIARRHÉE ?



En fonction de la sévérité ou de la cause de la diarrhée, différentes solutions peuvent être associées. Elles peuvent varier d'une simple modification de l'alimentation à l'utilisation de médicaments spécifiques. Vous trouverez ci-dessous les différentes solutions habituellement utilisées chez le chien et le chat, et qui peuvent également être associées. Il est important de suivre les recommandations de votre vétérinaire.

1 PRINCIPES NUTRITIONNELS POUR LES ANIMAUX SOUFFRANT DE DIARRHÉE

a Accorder une pause à l'intestin : PÉRIODE DE JEÛNE

Le jeûne n'est pas dangereux tant que les principes suivants sont respectés :

- Jeûne de **1-2 jours chez le chien ou 1 jour chez le chat, avec un accès illimité à l'eau.**
- Ne convient pas aux animaux souffrant de diarrhée chronique, à ceux en mauvais état général, aux très jeunes animaux et aux chats obèses.

b Recommandation diététique : **CALMER L'INTESTIN**

Réalimenter doucement en introduisant d'abord un régime doux pour que le tube digestif puisse se reposer et récupérer plus facilement son fonctionnement normal. **Ce régime doit être léger, facile à digérer, pauvre en graisses mais rester appétissant.** Proposer des repas réchauffés à température corporelle, 3 à 4 fois par jour pour les chiens et davantage pour les chats. Un régime doux est facile à préparer à la maison mais peut également être acheté dans le commerce. Les composants importants incluent :

- Des glucides hautement digestibles (riz, pomme de terre, par exemple)
- Une source de protéines pauvre en graisses (poulet, poisson, fromage blanc, par exemple)

Important :
Pendant cette période,
ne donnez ni friandise,
ni lait, ni crème !



2 SOUTIEN DE LA FONCTION INTESTINALE

a Pendant les 1 à 2 premiers jours : réduction du risque de malabsorption intestinale aiguë

Après une perte considérable de liquides et d'électrolytes, il est important de les remplacer par l'ajout d'électrolytes et de substances comme le glucose permettant d'améliorer la réabsorption liquidienne.

Il faut donc commencer l'administration dès la période de jeûne !

Chez le chien, Canikur® est un aliment complémentaire diététique pour la réduction du risque de malabsorption intestinale aiguë adapté, avec ses ingrédients synergiques permettant de soutenir la fonction intestinale pendant les épisodes aigus de diarrhée :

- ➔ Du glucose et des électrolytes pour compenser les pertes et augmenter la réabsorption liquidienne
- ➔ Des substances tampons pour lutter contre l'acidose
- ➔ De l'argile médicinale pour neutraliser les toxines et les bactéries pathogènes

Avant utilisation, il est recommandé de demander l'avis d'un vétérinaire.

Poids corporel	Administration 2x/j (comprimés)	Jours par boîte
< 5 kg	1	6
6 - 15 kg	2	3
16 - 25 kg	3	2
26 - 40 kg	4	1 ½
41 - 60 kg	5	1
> 60 kg	5	1

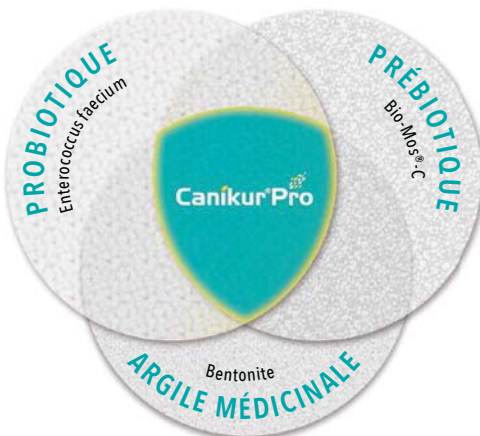
Si nécessaire, la dose sera administrée jusqu'à 4 fois à intervalles de 8 à 12 heures (ou deux fois par jour).



b Pendant et après la prise en charge de la diarrhée chez le chien et le chat : soutien de la flore intestinale

Stimuler et rétablir un bon équilibre de la flore intestinale par l'ajout de bactéries bénéfiques (probiotiques) et de nutriments favorisant la croissance de la flore intestinale (prébiotiques). **Les compléments alimentaires diététiques naturels comme Canikur® Pro** protègent l'intestin et l'aident à retrouver un fonctionnement normal.

- Ce type de soutien doit être instauré dès l'apparition de la diarrhée et prolongé quelques jours après la disparition des symptômes.
- **Canikur® Pro** offre, grâce à sa **triple association** de probiotique, prébiotiques et argile médicinale adsorbante (neutralisant bactéries et toxines), une contribution significative au renforcement de la flore intestinale.



Objectifs de son utilisation

- Préserve la barrière intestinale
- Soutenir le système immunitaire de l'intestin
- Favoriser la digestion
- Protéger des bactéries pathogènes et des toxines

Aliment complémentaire diététique pour la stabilisation de la digestion physiologique chez les chiens et les chats

- Triple association : prébiotique, probiotique et argile médicinale adsorbante
- Appétissant pour les chiens et les chats
- Disponible en trois tailles



Poids corporel	Dose à administrer 2x/j (ml)	Jours par seringue de 15 ml	Jours par seringue de 30 ml	Jours par seringue de 60 ml
< 10 kg	2	3 ½	7 ½	15
11 - 25 kg	4	2	3 ½	7 ½
26 - 40 kg	6	1	2 ½	5
41 - 60 kg	8	1	2	3 ½
> 60 kg	10	-	1 ½	3
Chat	1-2	3 ½ - 7 ½	7 ½ - 15	15 - 30

Si d'autres médicaments sont utilisés : toujours administrer Canikur[®] Pro 1 à 2 heures après.

3 MÉDICAMENTS

Des traitements médicamenteux sont cliniquement nécessaires dans certains cas de diarrhée.

Votre vétérinaire pourra prescrire un traitement adapté selon la nature de la diarrhée de votre animal.

4 MESURES HYGIÉNIQUES

En cas de **maladie hautement infectieuse**, il est particulièrement important de bien nettoyer et désinfecter les endroits où l'animal fait ses besoins (ex. bac à litière) ainsi que les gamelles d'eau et de nourriture, les paniers/coussins, jouets... avec de l'eau chaude pour éviter toute réinfection ou une nouvelle infection chez d'autres membres de la famille (animaux ou personnes).

Veillez donc à porter des gants pour le nettoyage !



EST-IL POSSIBLE DE PRÉVENIR DE FUTURS ÉPISODES DE DIARRHÉE ?

Certains animaux souffrent régulièrement de diarrhée.

En suivant ces conseils, il est possible dans de nombreux cas d'éviter de nouveaux épisodes pénibles de diarrhée :

- Effectuer des visites régulières chez le vétérinaire pour un examen clinique général et les vaccinations
- Vermifuger régulièrement avec un produit adapté
- Prévenir l'ingestion de déchets ou d'eau stagnante
- Eviter les changements soudains d'alimentation. Modifier l'alimentation de manière progressive pour permettre à l'organisme de s'adapter
- Instaurer des mesures diététiques préventives, comme l'utilisation d'un aliment hypoallergénique en cas d'intolérance alimentaire ou de **Canikur® Pro** pour soutenir la flore commensale intestinale ou de **Canikur®** comprimés à croquer pour réduire le risque de malabsorption intestinale en cas de diarrhée aiguë ou de diarrhée de stress

Avant utilisation, il est recommandé de demander l'avis d'un vétérinaire.

Si ces mesures préventives ne s'avéraient pas efficaces, consultez votre vétérinaire. Cela peut signifier un problème plus grave ou chronique.





J'AI LE RYTHME

et pas de stress intestinal !



Canikur[®] Pro

Aliment complémentaire diététique pour soutenir et maintenir une flore intestinale saine, en cas de risques de troubles digestifs, pendant et après ceux-ci, chez le chien et le chat.

PÂTE



- **Probiotique** (*E. faecium*)
- **Prébiotique** (Bio-Mos[®]-C)
- **Argile médicinale** (Bentonite)

Canikur[®]

Aliment complémentaire diététique pour la réduction du risque de malabsorption intestinale aiguë, en cas de diarrhée aiguë, chez le chien

COMPRIMÉS
À
CROQUER



- **Glucose et électrolytes**
- **Substances tampons**
(bicarbonate de sodium + citrate de sodium)
- **Argile médicinale** (Kaolin + Sepiolite)

